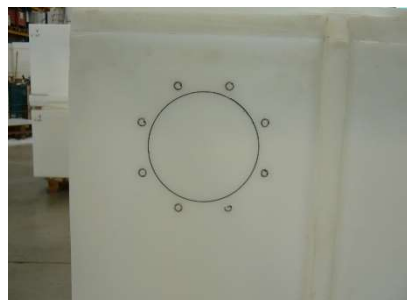
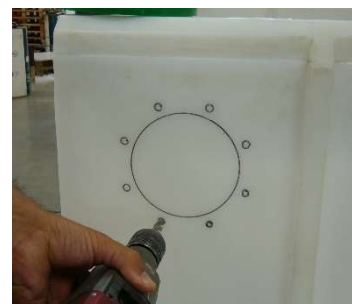




**FIG.1)** APPOGGIARE LA CONTROFLANGIA VERDE ALL'ESTERNO DEL POZZETTO



**FIG.2)** SEGNARE IL FORO INTERNO DI PASSAGGIO ED I FORI ESTERNI, 6 O 8 IN BASE ALLA TIPOLOGIA DI FLANGIA PASSAPARETE



**FIG.3)** ESEGUIRE FORI ESTERNI CON IL TRAPANO ED UNA PUNTA Ø10mm



**FIG.4)** ESEGUIRE UN FORO DENTRO AL Ø INTERNO PER INIZIO TAGLIO



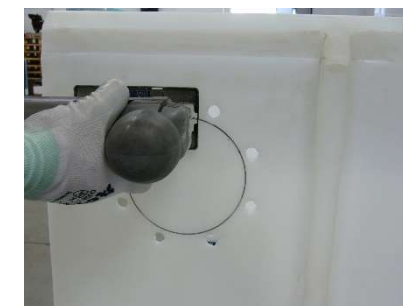
**FIG.8)** ALL'INTERNO DEL POZZETTO POSIZIONARE LA GUARNIZIONE, LA CONTROFLANGIA BLU, DADO E RONDELLA



**FIG.7)** ALL'ESTERNO DEL POZZETTO POSIZIONARE LA GUARNIZIONE, LA CONTROFLANGIA VERDE ED I BULLONI



**FIG.6)** IL RISULTATO DEVE ESSERE COME SOPRA, Ø INTERNO E NUMERO DEI FORI VARIANO IN BASE ALLA TIPOLOGIA DI FLANGIA



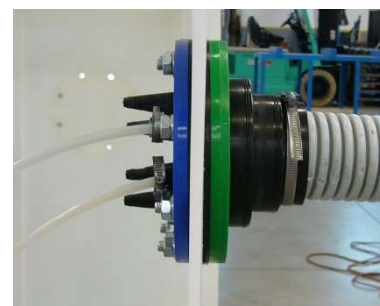
**FIG.5)** TAGLIARE IL Ø INTERNO CON IL SEGNETTO ALTERNATIVO



**FIG.9)** VISTA LATERALE DELLA FLANGIA MOD. FIRENZE PERFETTAMENTE MONTATA (UGUALE PER TOSCANA E PRATO)



**FIG.10)** TAGLIARE LA GUARNIZIONE IN BASE ALLA MISURA NECESSARIA, PASSARE IL TUBO E SERRARE DA ENTRAMBE I LATI CON LE FASCETTE



**FIG.11)** VISTA LATERALE MONTAGGIO FLANGIA MOD. GIO' CON CHIUSURE INTERNE DA APRIRE A BISOGNO



**FIG.12)** VISTA LATERALE MONTAGGIO FLANGIA MOD. IOLO CON CHIUSURE DA APRIRE A BISOGNO.